

IEEE/IEE

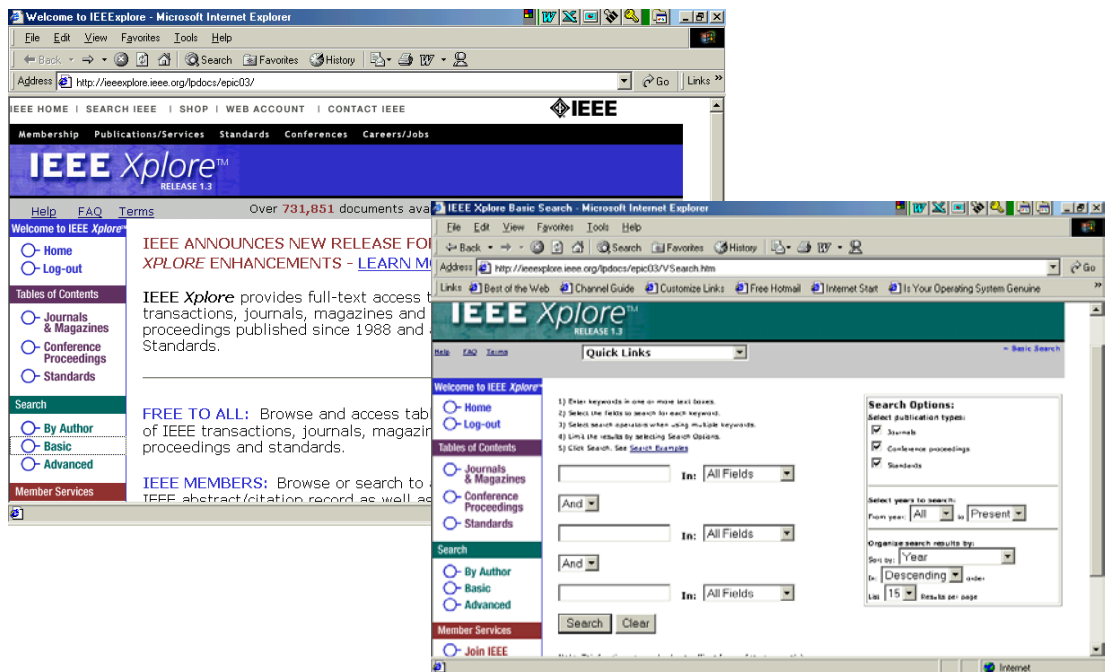
ขอบเขตและเนื้อหา

IEEE/IEE Electronic Library Online เป็นฐานข้อมูลเอกสารฉบับเต็มของสิ่งพิมพ์สาขาวิศวกรรมไฟฟ้าอิเล็กทรอนิกส์ และสาขาที่เกี่ยวข้อง เช่น Computer Science, Acoustics, Aerospace, Applied Physics, Biomedical Engineering, Engineering Education, Industrial Engineering, Nuclear Science and Technology, Optics Remote Sensing และ Transportation ซึ่งจัดพิมพ์โดยสมาคม IEEE (Institute of Electronics Engineers) และ IEE (Institution of Electrical Engineers)

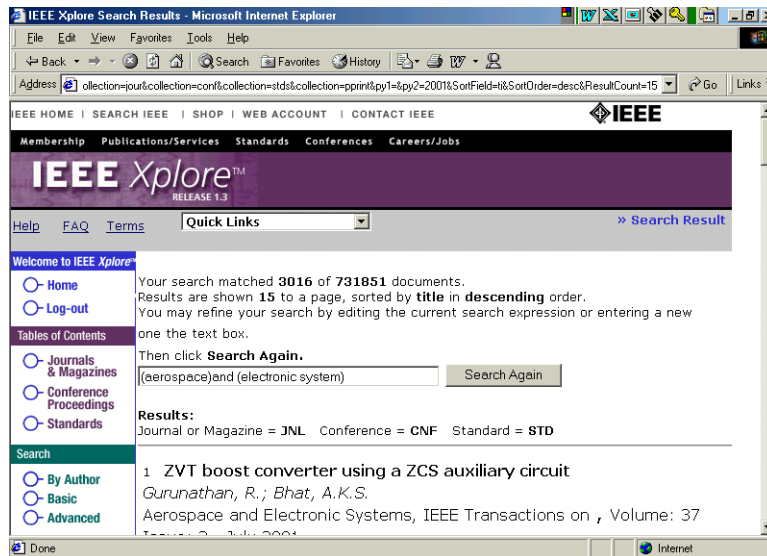
รวบรวมบทความมากกว่า 660,000 รายการ จากสิ่งพิมพ์กว่า 12,000 ฉบับใน 3 ลักษณะ คือ วารสารวิชาการ รายงานประชุมทางวิชาการ และเอกสารมาตรฐานซึ่งกำหนดใน IEEE มีเอกสารฉบับเต็มในรูปแบบ PDF ไฟล์ ซึ่งมีแผนผัง แผนภูมิ ภาพประกอบต่าง ๆ เหมือนเอกสารต้นฉบับจำนวนกว่า 2 ล้านรายการ

การสืบค้นข้อมูล

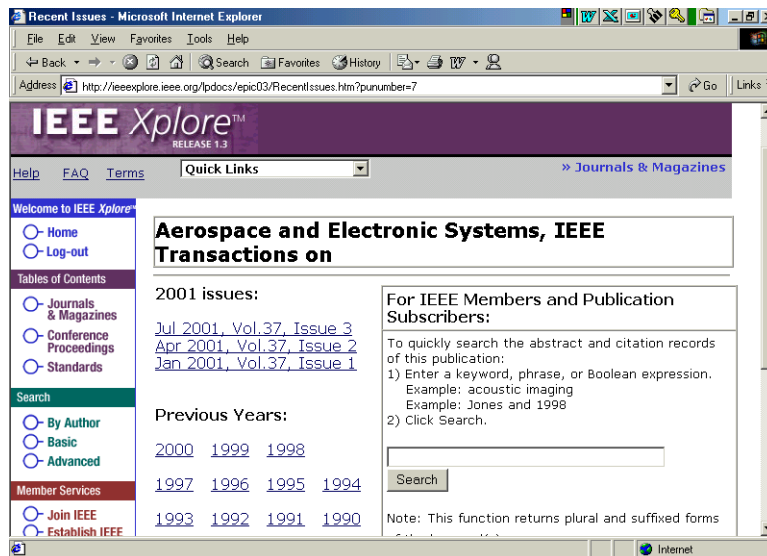
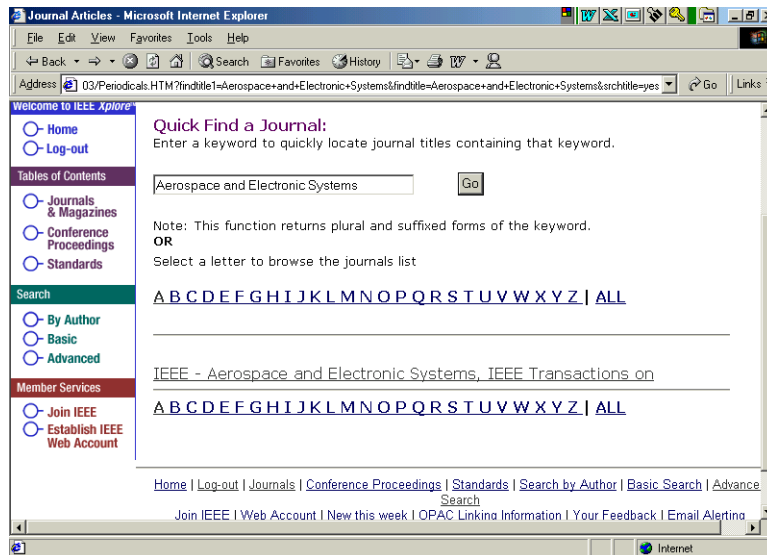
1. คลิกชื่อฐานข้อมูล IEEE/IEE ปรากฏหน้าจอแรก
2. คลิกเลือก Search-Basic หรือ Advanced Search ด้านซ้ายมือ



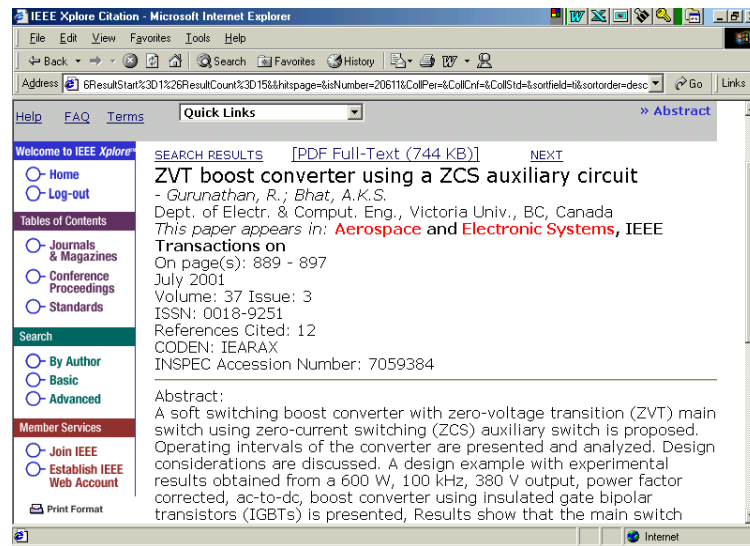
- พิมพ์คำค้นในช่องคำค้น
- ระบุข้อกำหนด
- ระบุปี
- คลิก Search ปรากฏผลการสืบค้นดังนี้
- ระบุเขตข้อมูล
- ระบุประเภทสิ่งพิมพ์ที่ต้องการ
- ระบุการจัดการผลการค้น



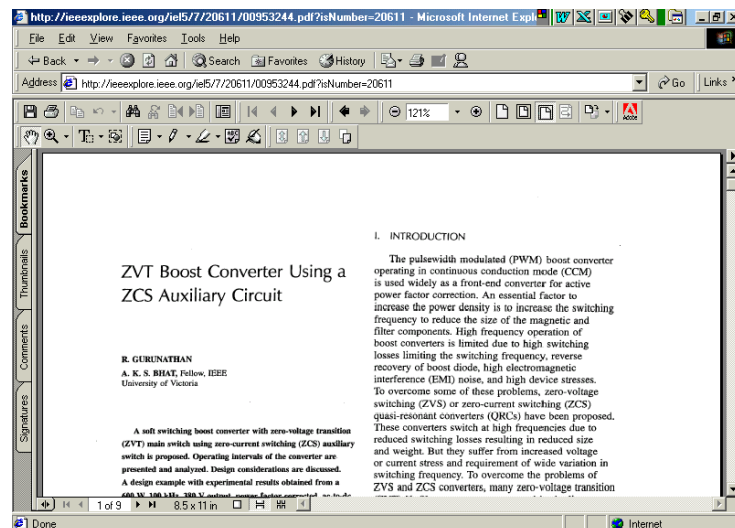
3. เมื่อต้องการดูรายชื่อวารสาร คลิกที่ Journals & Magazines และพิมพ์ชื่อวารสาร แล้วคลิก Go



4. เลือกฉบับและบทความที่ต้องการ ปรากฏสาระสังเขป



5. คลิกที่ PDF จะปรากฏข้อมูลในรูปเอกสารฉบับเต็ม



5. คลิกรูป Printer เมื่อต้องการสั่งพิมพ์ และคลิกรูป Diskette เมื่อต้องการจัดเก็บข้อมูล

6. คลิก logout ทุกครั้งเมื่อเลิกการสืบค้น