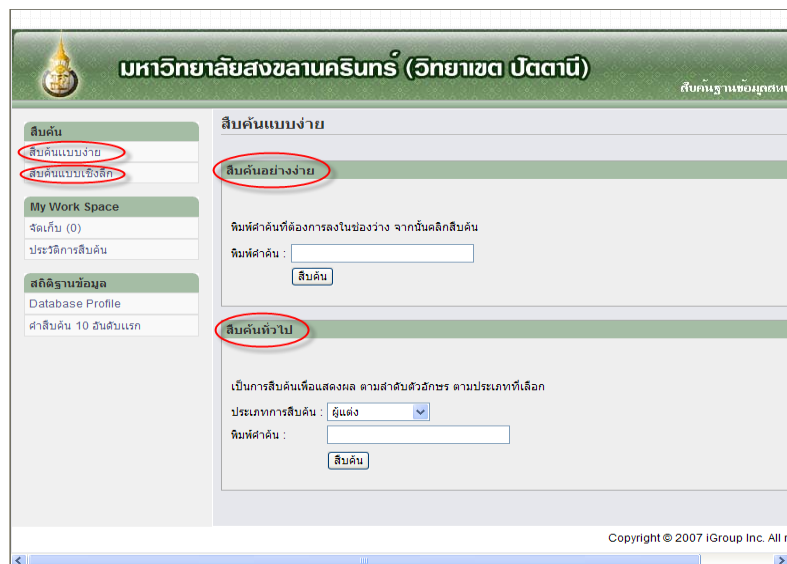


ฐานข้อมูล Union Catalog

ขอบเขตและเนื้อหา

ฐานข้อมูล Union Catalog หรือ ฐานข้อมูลสหบรรณานุกรม เป็นฐานข้อมูลที่ให้บริการสืบค้นรายการบรรณานุกรมทรัพยากรสารสนเทศของห้องสมุดสถาบันอุดมศึกษา สังกัดสำนักงานคณะกรรมการการอุดมศึกษา กระทรวงศึกษาธิการ 24 แห่ง โดยการสืบค้นเพียงครั้งเดียว สามารถจัดเก็บผลการสืบค้น บันทึก พิมพ์ หรือจัดส่งผลการสืบค้นผ่านอีเมลได้ที่ http://uc.thailis.or.th/cgi-bin/gw/chameleon?lng=th&skin=psu_pn



หน้าจอหลักของ Union Catalog

การสืบค้นข้อมูล

1. การสืบค้นแบบง่าย (Basic search)

1.1 สืบค้นอย่างง่าย (Quick Search) เป็นการสืบค้นข้อมูลที่ต้องการจากหน้าจอ Home Page จากทุกเขตคำค้น

1.2 สืบค้นทั่วไป (Keyword Search) เป็นการสืบค้นข้อมูลที่ต้องการจากหน้าจอ Home Page จากเขตคำค้นผู้แต่ง ชื่อเรื่อง หัวเรื่อง สำนักพิมพ์ เลขเรียกหนังสือ และชื่อวารสาร

2. การสืบค้นเชิงลึก (Advanced Search) เป็นการค้นหาโดยระบุเงื่อนไขต่าง ๆ ได้เพิ่มมากขึ้น

การสืบค้น Union Catalog จากทุกรูปแบบ มีวิธีการสืบค้นคล้ายคลึงกัน คือ ระบุคำค้นในกรอบคำค้น และเลือกเขตคำค้น จากนั้นคลิก สืบค้น

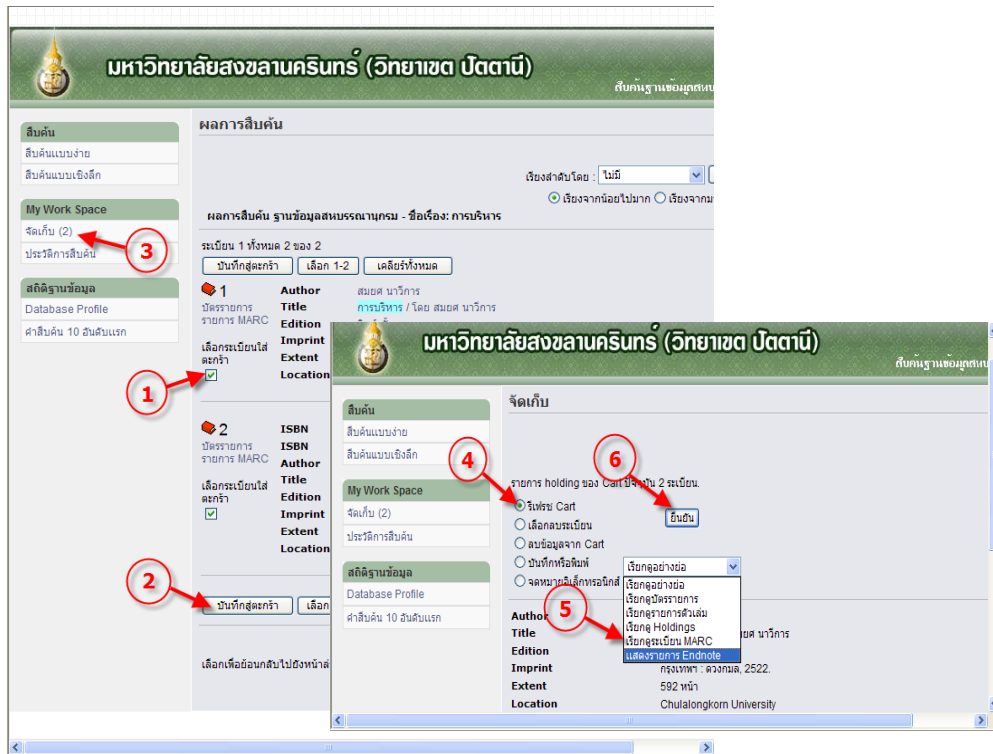
การแสดงผลการสืบค้น



หน้าจอแสดงผลการสืบค้น

1. จำกัดผลการสืบค้นจากผลการสืบค้นครั้งแรก
2. คลิกหมายเลขเพื่อดูรายการในหน้าอื่น ๆ
3. Location แสดงสถาบันที่มีเอกสารที่ต้องการ
4. คลิกกรอบหน้ารายการที่ต้องการ และคลิก บันทึกสู่ตะกร้า เพื่อจัดเก็บข้อมูลการสืบค้น
5. คลิกเลือกหน้าจอที่ต้องการให้ระบบย้อนกลับ

การจัดเก็บ การบันทึก การพิมพ์ และการจัดส่งผลการสืบค้นผ่านอีเมล



1. คลิกกรอบหน้ารายการที่ต้องการ
2. คลิก บันทึกสู่ตะกร้า เพื่อจัดเก็บข้อมูลการสืบค้น
3. คลิก จัดเก็บ ภายใต้หัวข้อ My Work Space เพื่อดูรายการที่จัดเก็บไว้
4. คลิกเลือกคำสั่งลบบรายการที่เลือก หรือ บันทึก พิมพ์ และ จดหมายอิเล็กทรอนิกส์
5. คลิกเลือกเขตข้อมูลที่ต้องการ
6. คลิก ยืนยัน